

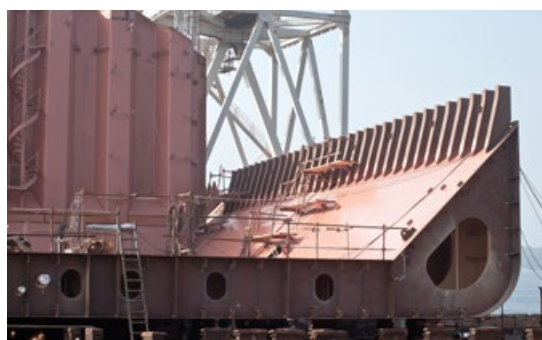
INVERTEC® 165S A 165SX

Profesionální výkon,
průmyslová dokonalost

JEDNOFÁZOVÉ INVERTORY MMA

Modely Invertec® 165S a SX nabízí mnohem více, než byste od svařovacích inverterů této velikosti očekávali. Nabízejí celou řadu skutečně profesionálních funkcí, takže je můžete využít i pro ty nejnáročnější pracovní úkoly.

Nízká spotřeba energie a vysoce výkonný pracovní cyklus znamenají, že inverytory jsou ideální pro údržbu a všechny profesionální aplikace v průmyslu, stavebnictví nebo loďařství.



Procesy

Tyčová elektroda, metoda naškrábnutí
Scratch TIG (165S), metoda startu lehkým
dotykem Lift TIG (165SX)

Výstup



Vstup



Proč vybrat INVERTEC® 165S/SX?

» Výjimečný výkon

Výkonný pracovní cyklus při teplotě 40 °C

» Snadné používání

Funkce horkého startu zlepšuje naškrábnutí a zapálení elektrického oblouku a společně s funkcí Arc Force zabraňují přilepení elektrody

» Všestranné

svařování s jakoukoliv obalovanou elektrodou (kromě celulózové) a s metodou startu lehkým dotykem LIFT TIG (165SX)

» Kompatibilní s motorovými generátory

» Korekce účinníku (PFC) pro 165SX

Korekce PFC zajišťuje nízkou spotřebu proudu, úsporu energie, nízké harmonické složky proudu a snížení celkového objemu emisí CO₂ generovaných v průběhu svařování

» Nízká hmotnost

méně než 9 kg

» Přenositelnost

díky šikovnému popruhu pro přenášení

TECHNICKÉ ÚDAJE

Produkt	Číslo položky	Napětí primárního vinutí (50–60 Hz)	Rozsah proudu (A)	Jmenovitý výkon	Účinná spotřeba (A)	Hmotnost (kg)	Rozměry v x š x h (mm)	Třída ochrany
165S	K14171-1	230 V / 1 fáze ± 15 %	5–160	160 A při 20 % 100 A při 60 % 80 A při 100 %	16	7	265 x 162 x 385	IP23
165SX	K14170-1	230 V / 1 fáze ± 20 %	10–160	160 A při 30 % 140 A při 60 % 120 A při 100 %	15,3	8,2		

OVLÁDACÍ PRVKY NA PŘEDNÍM PANELU



- 1 Kontrolka tepelné ochrany
- 2 Řízení proudu
- 3 Výstupní šroubení
- 4 Hlavní napájecí spínač



- 1 Kontrolka tepelné ochrany
- 2 Řízení proudu
- 3 Výstupní šroubení
- 4 Režim MMA/LIFT TIG

APLIKACE

- » Běžné svařování
- » Konstrukční svary
- » Energetika
- » Loďařství
- » Ropné plošiny

OBJEDNÁVACÍ INFORMACE

Označení	Číslo položky
165S	K14171-1
165SX	K14170-1
Sada 16C25	W000260680
Sada 25C25	W000011138
Hořák TIG WTT2 17 V	W000278880

VOLBA

